



BELEL IMMO, BATISSEUR D'AVENIR

RÉSIDENCE MAYOMBA



 **Almadies, en face Ambassade des USA**



=====
Résidence Mayomba

UN HAVRE AU BORD DE L'OcéAN

La Résidence Mayomba incarne le parfait équilibre entre confort haut de gamme et vie urbaine raffinée. Située en face de l'Ambassade des États-Unis, au cœur d'un quartier vivant et sécurisé, cette tour de 14 étages s'élève avec prestance dans le ciel dakarois. Sa proximité immédiate avec la corniche et la plage offre à ses résidents un panorama exceptionnel, mêlant vues marines et animation citadine.

Pensée pour répondre aux exigences des citadins modernes, Mayomba offre un cadre de vie idéal pour profiter pleinement de Dakar, tout en bénéficiant d'un havre de sérénité au quotidien.



UN LUXE DISCRET, UN CONFORT EXIGEANT

La Résidence Mayomba se distingue par des finitions soignées, des matériaux nobles et des espaces lumineux. Chaque appartement, du **F2** au **F4**, en passant par les penthouses a été conçu pour conjuguer esthétique, fonctionnalité et intimité. Cuisines équipées, salles de bains contemporaines et balcons panoramiques sont autant de détails pensés pour élever le quotidien.







UNE ARCHITECTURE QUI ALLIE ÉLÉGANCE ET PRATICITÉ

- **ETAGES : 14**
- **Appartements : 57**
- **Types F2 : 18**
- **Types F3 : 18**
- **Types F4 : 21**
- **Penthouse : 02**
- **Commerces : 02**





PRESENTATION DES COMMODITÉS



Salle polyvalente



Salle de sport



Piscine



Parking



Cour arrière aménagée



Terrasse

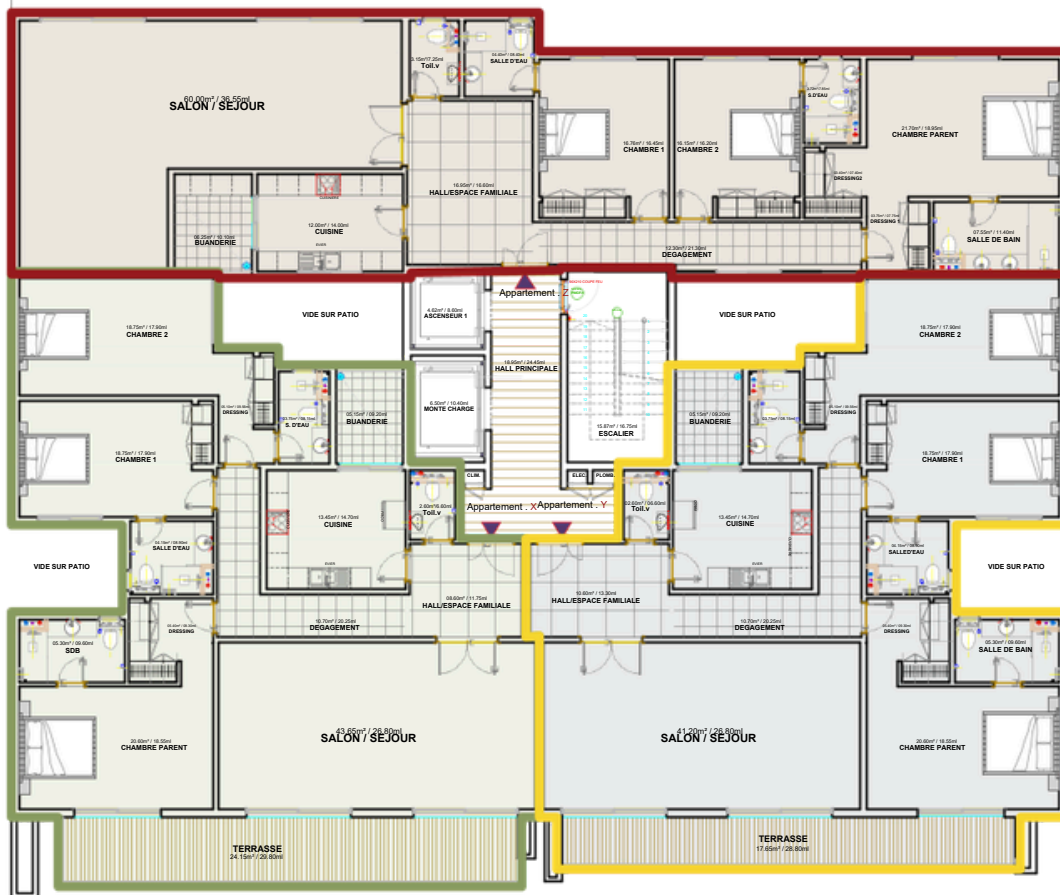
ROUTE



MITOYEN

VIDE SUR PISCINE

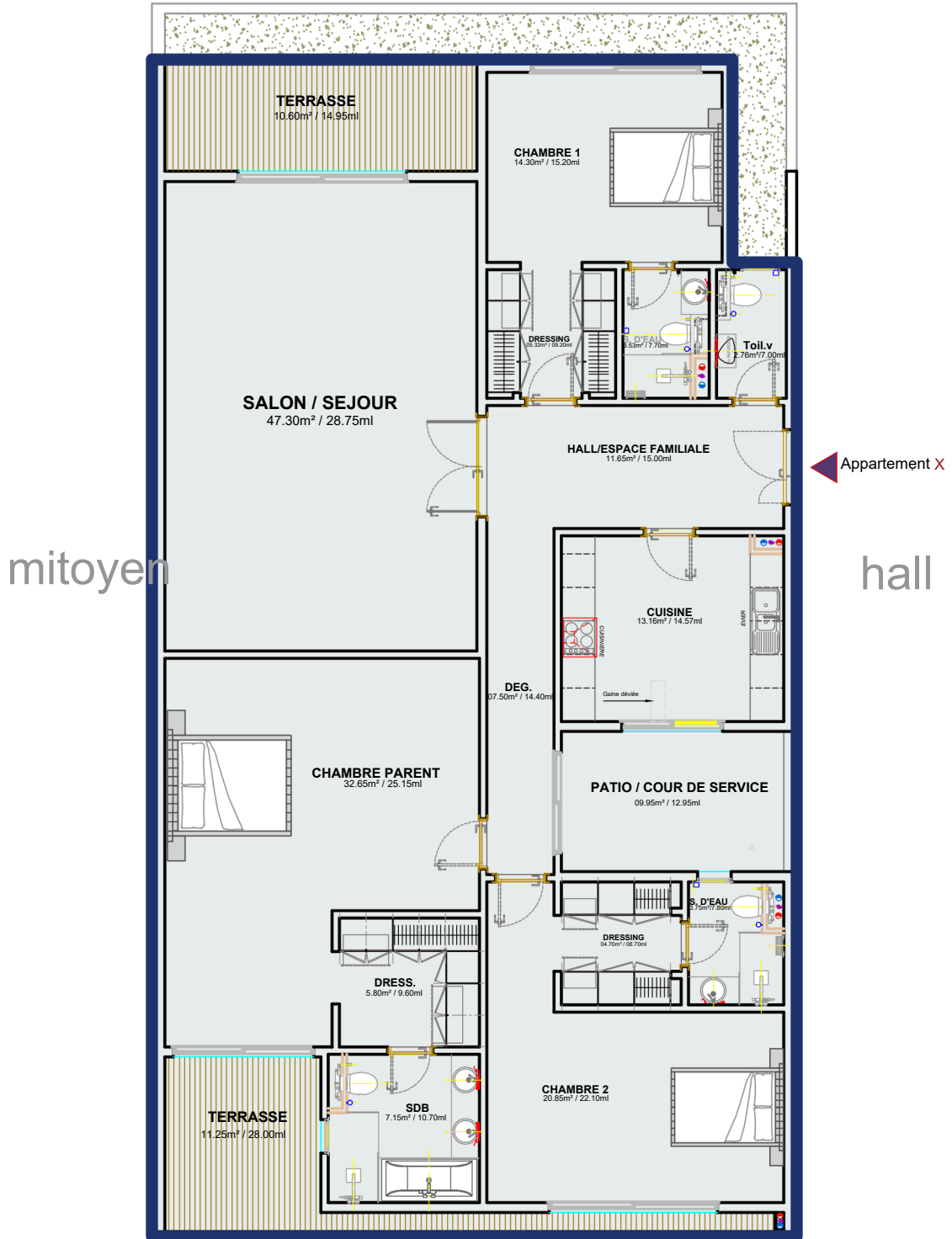
MITOYEN



ROUTE

APPARTEMENT X RDC

ROUTE



VUE SUR PISCINE

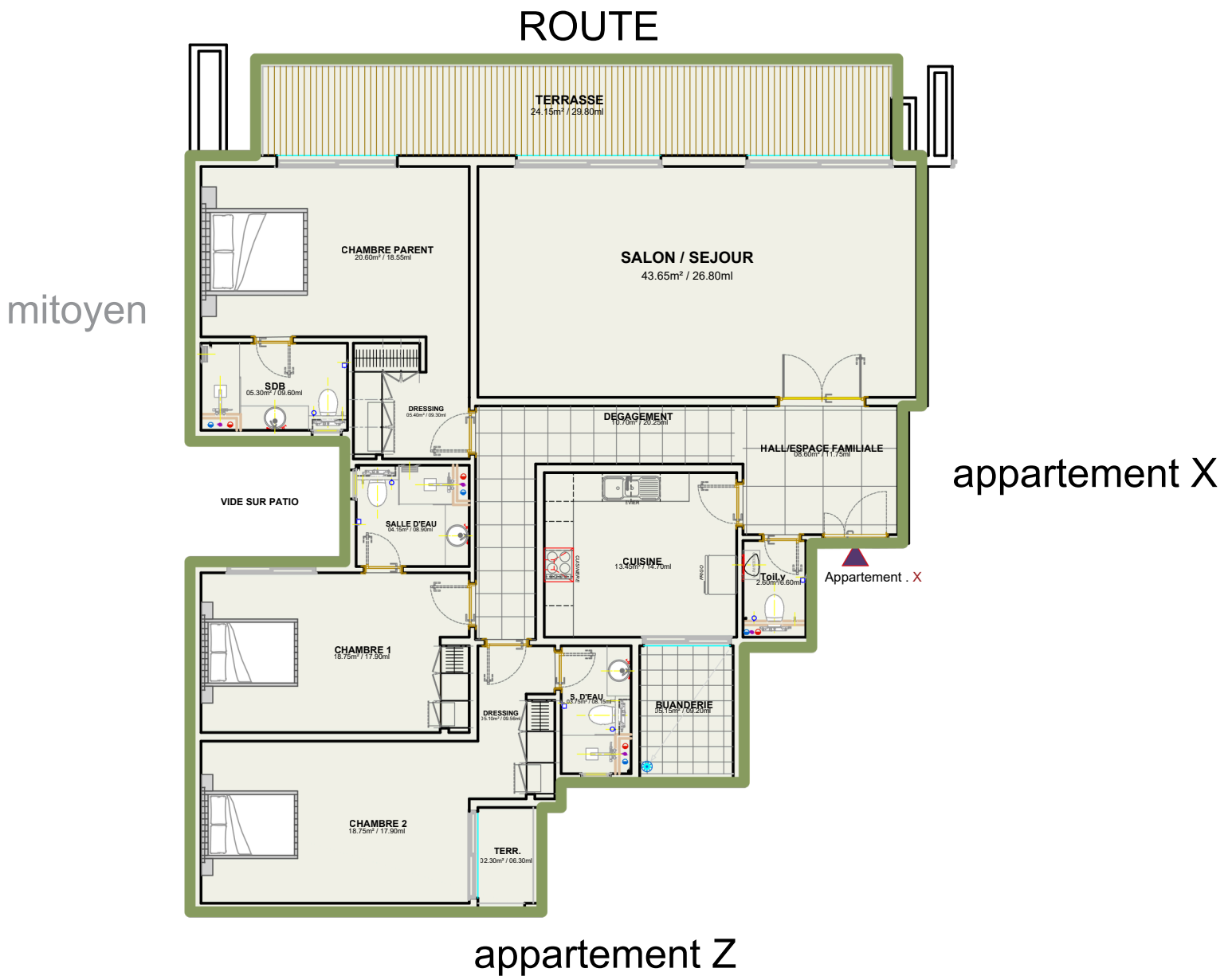
APPARTEMENT X RDC

TYPE F4: 239 m²

Salon/ Séjour	47.30m ²
Espace Familial	11.65m ²
Dégagement	07.50m ²
Cuisine	13.16m ²
Patio/Cour de Service	09.95m ²
Toil.Visiteurs	02.76m ²
Chambre Parentale	32.65m ²
Dressing	5.80m ²
Salle de bain	07.15m ²
Chambre 1	14.30m ²
Dressing	05.32m ²
Salle d'eau	03.53m ²
Chambre 2	20.85m ²
Dressing	04.70m ²
Salle d'eau	03.75m ²
Terrasse	10.60m ²
Terrasse	11.25m ²

APPARTEMENT X

Etages 1,8,9,10,11,12,13



APPARTEMENT X

Etages 1,8,9,10,11,12,13

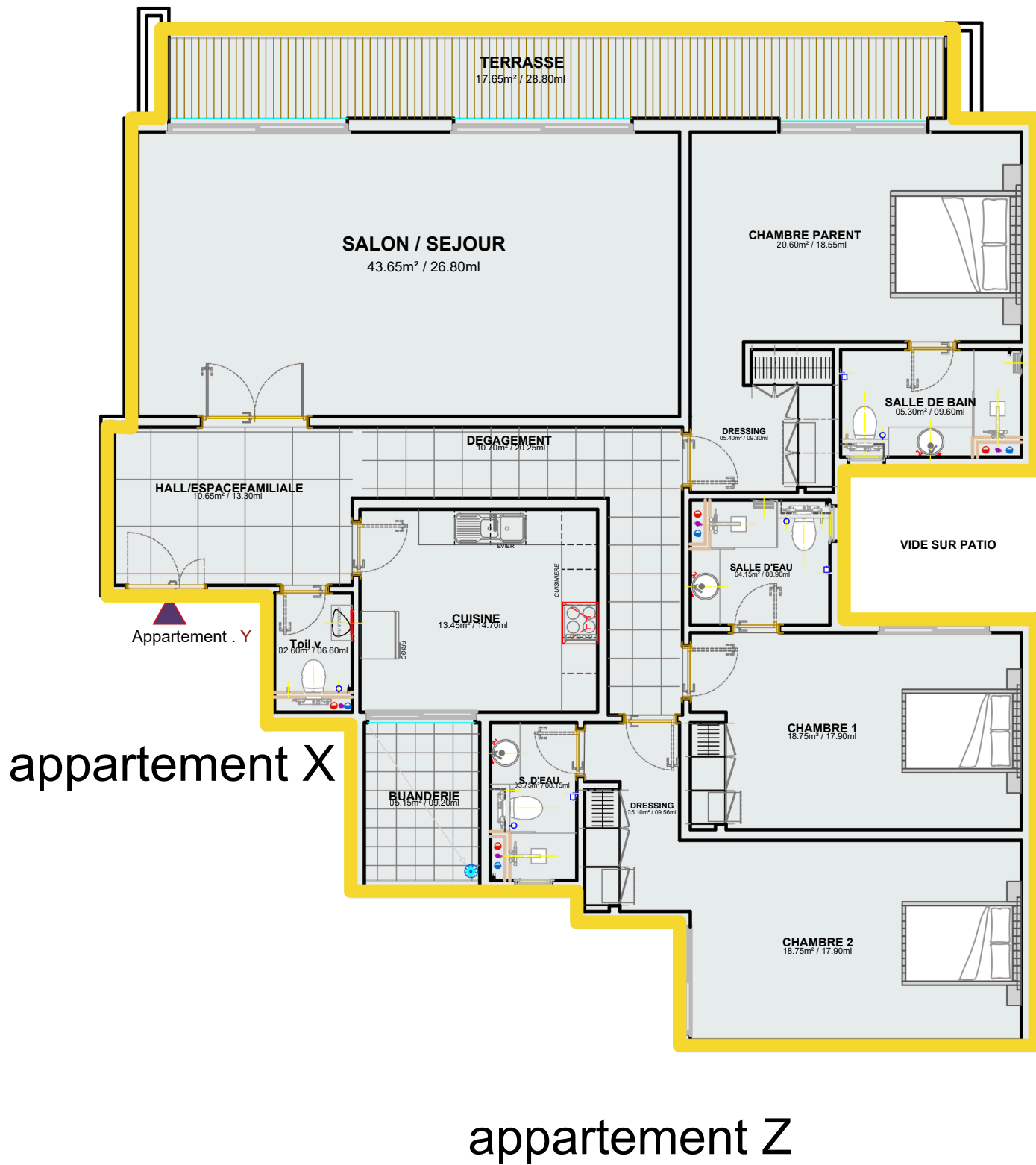
TYPE F4: 203/ 217 m²

Salon/ Séjour	43.65m ²
Espace Familial	08.60m ²
Cuisine	13.45m ²
Buanderie	05.15m ²
Toil.Visiteurs	02.60m ²
Chambre Parentale	20.60m ²
Dressing	05.40m ²
Salle de bain	05.30m ²
Chambre 1	18.75m ²
Salle d'eau	04.15m ²
Chambre 2	18.75m ²
Dressing	05.10m ²
Salle d'eau	03.75m ²
Terrasse	24.15m ²

APPARTEMENT Y

Etages 1,8,9,10,11,12,13

ROUTE



APPARTEMENT Y

Etages 1,8,9,10,11,12,13

TYPE F4: 199/ 215/ 228 m²

Salon/ Séjour	43.65m ²
Espace Familial	10.65m ²
Cuisine	13.45m ²
Buanderie	05.15m ²
Toil.Visiteurs	02.60m ²
Chambre Parentale	20.60m ²
Dressing	05.40m ²
Salle de bain	05.30m ²
Chambre 1	18.75m ²
Salle d'eau	04.15m ²
Chambre 2	18.75m ²
Dressing	05.10m ²
Salle d'eau	03.75m ²
Terrasse	17.65m ²



APPARTEMENT Z

Etages 1,8,9,10,11,12,13

TYPE F4: 224/197 m²



VUE SUR PISCINE

Salon/ Séjour	60.00m ²
Espace Familial	16.95m ²
Dégagement	12.30m ²
Cuisine	12.00m ²
Buanderie	06.25m ²
Toil.Visiteurs	03.15m ²
Chambre Parentale	21.70m ²
Dressing 1 et 2	07.15m ²
Salle de bain	07.55m ²
Chambre 1	16.76m ²
Salle d'eau	04.40m ²
Chambre 2	16.15m ²
Salle d'eau	03.72m ²



APPARTEMENT U

Etages 2,3,4,5,6,7

TYPE F3: 104 m²



Salon/ Séjour	30.20m ²
Dégagement	18.85m ²
Cuisine	09.95m ²
Toil.Visiteurs	01.70m ²
Chambre 1	14.70m ²
Salle de bain 1	03.70m ²
Chambre 2	19.85m ²
Salle de bain 2	03.75m ²



APPARTEMENT V

Etages 2,3,4,5,6,7

TYPE F2: 77 m²

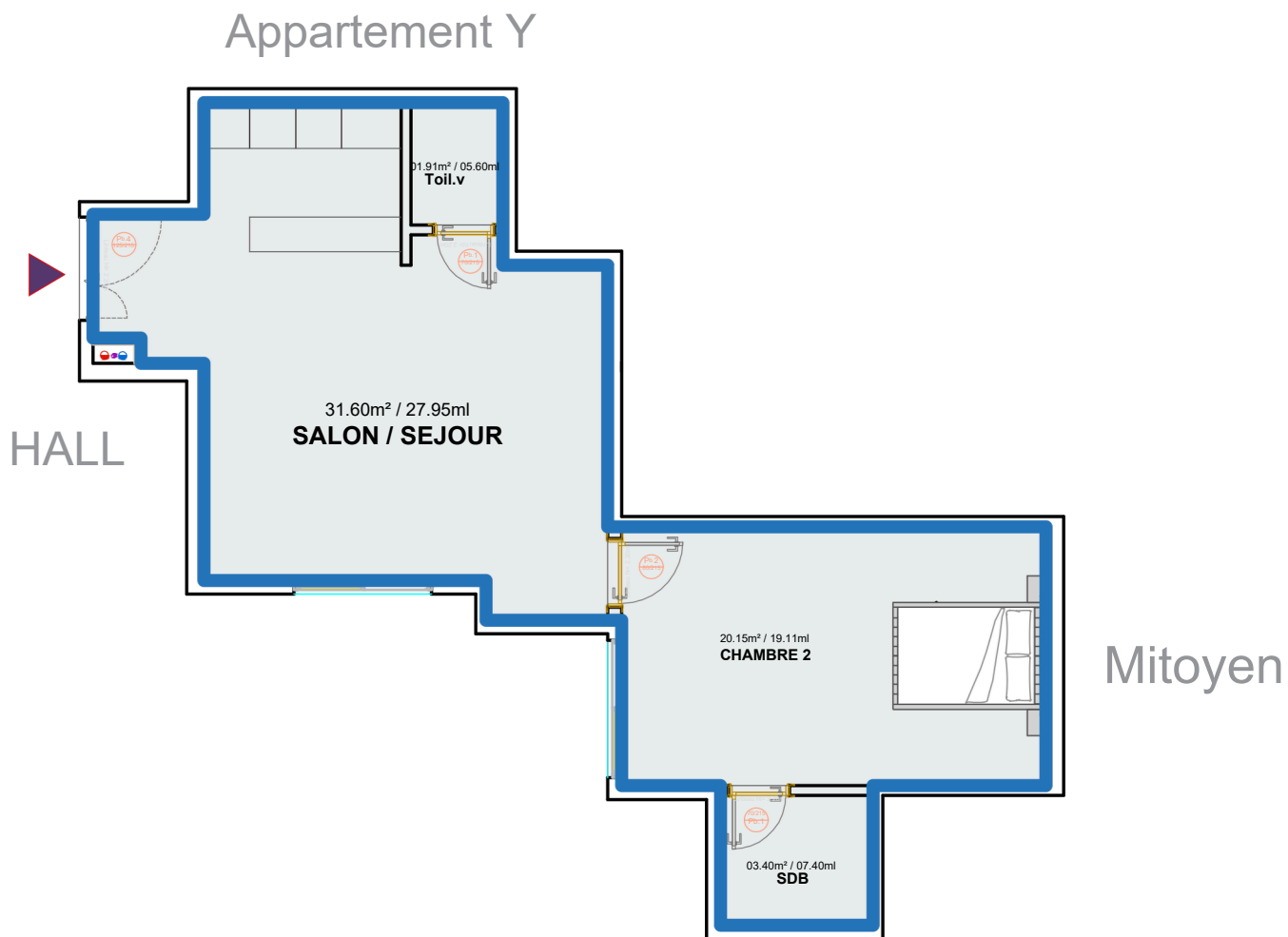


Salon/ Séjour	27.00m ²
Dégagement	10.92m ²
Cuisine	09.75m ²
Toil.Visiteurs	01.75m ²
Chambre 1	18.20m ²
Salle de bain	04.20m ²

APPARTEMENT W

Etages 2,3,4,5,6,7

TYPE F2 : 58 m²



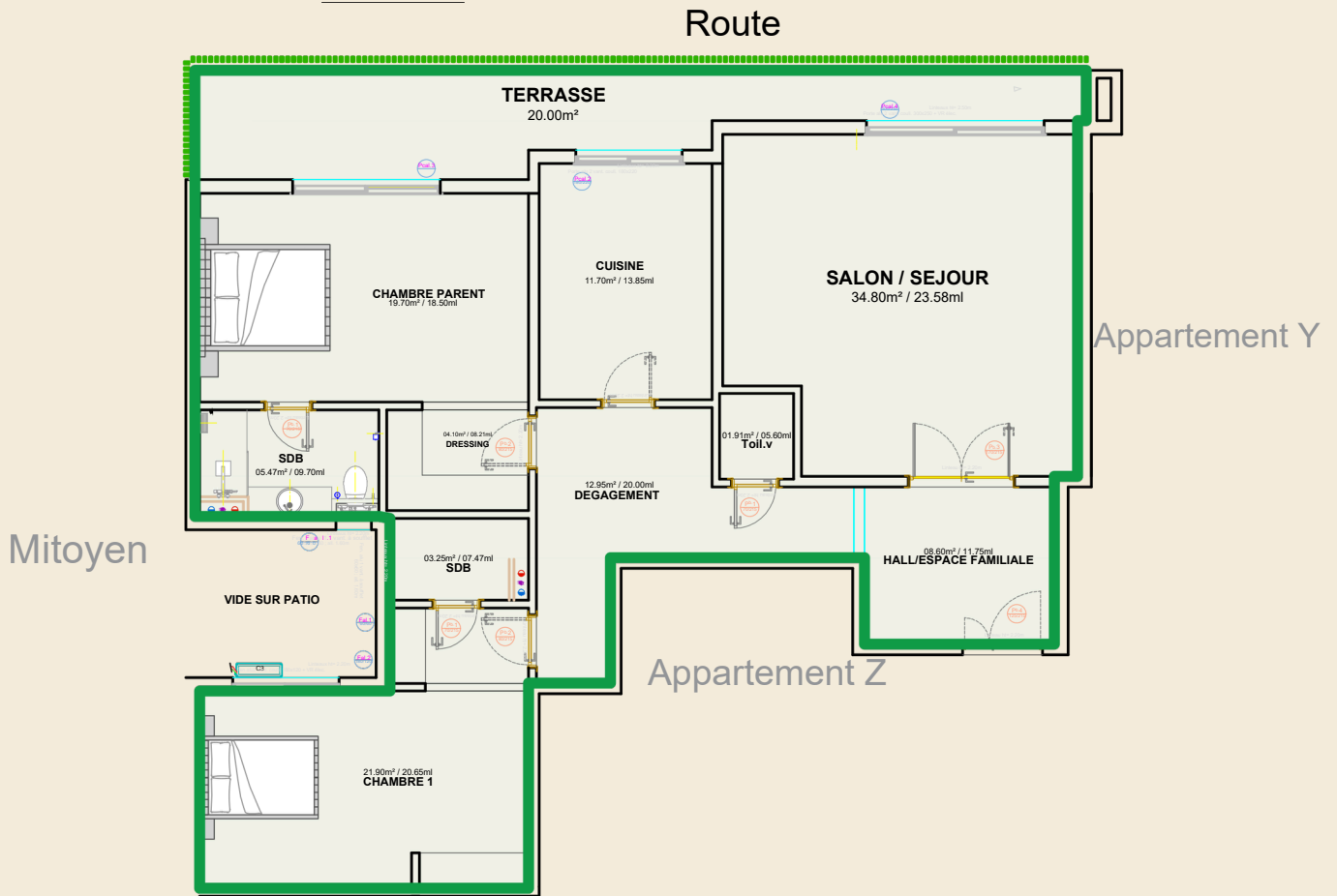
Salon/ Séjour	31.60m ²
Toil.Visiteurs	01.91m ²
Chambre	20.15m ²
Salle de bain	03.40m ²

Appartement U

APPARTEMENT X

Etages 2,3,4,5,6,7

TYPE F3 : 150/151 m²



Salon/ Séjour	34.80m ²
Espace Familial	08.60m ²
Dégagement	12.95m ²
Cuisine	11.70m ²
Toil.Visiteurs	01.91m ²
Chambre Parentale	19.70m ²

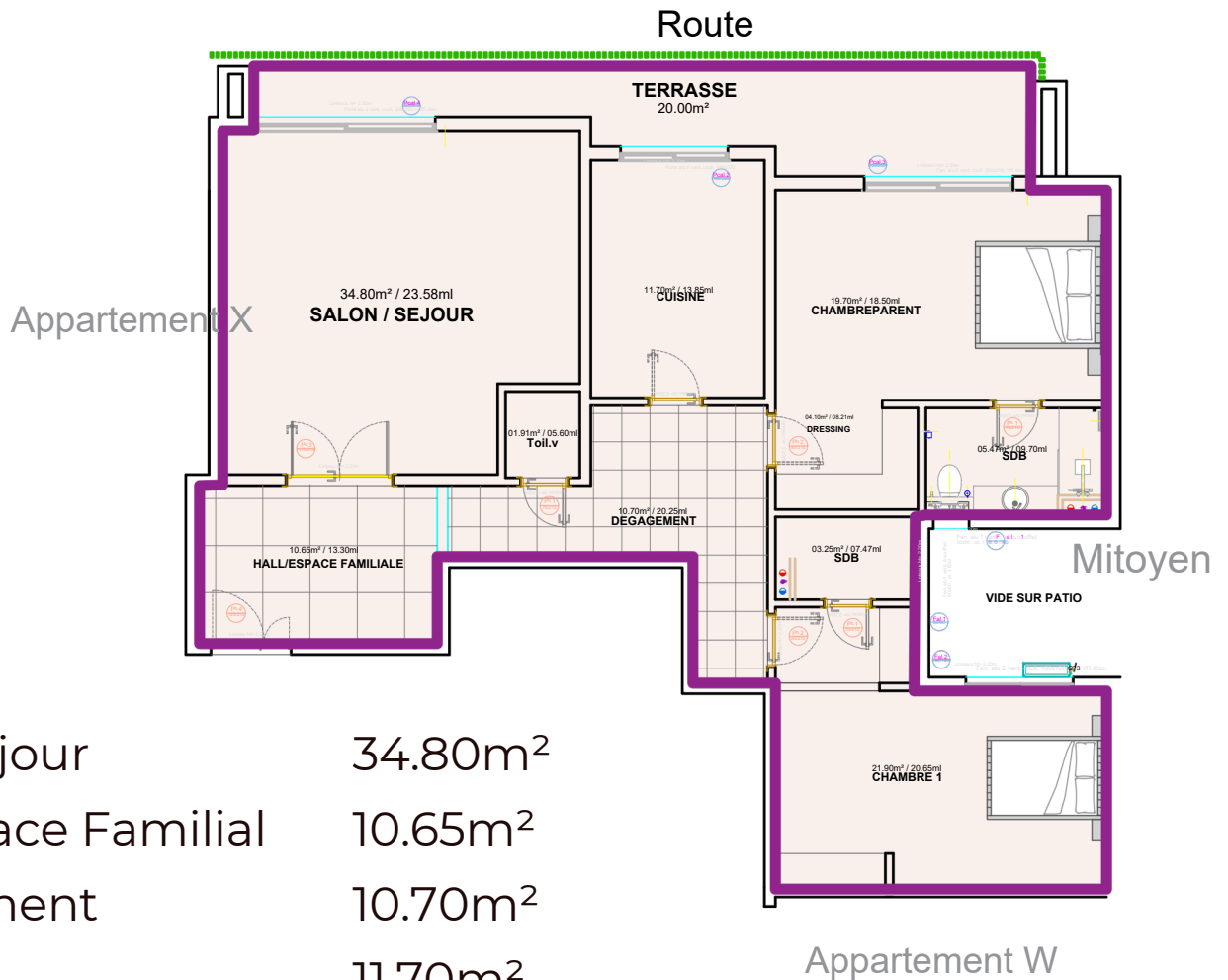
Dressing	04.10m ²
Salle de bain	05.47m ²
Chambre 1	21.90m ²
Salle d'eau	03.25m ²
Terrasse	20.00m ²



APPARTEMENT Y

Etages 2,3,4,5,6,7

TYPE F3 : 150/151 m²

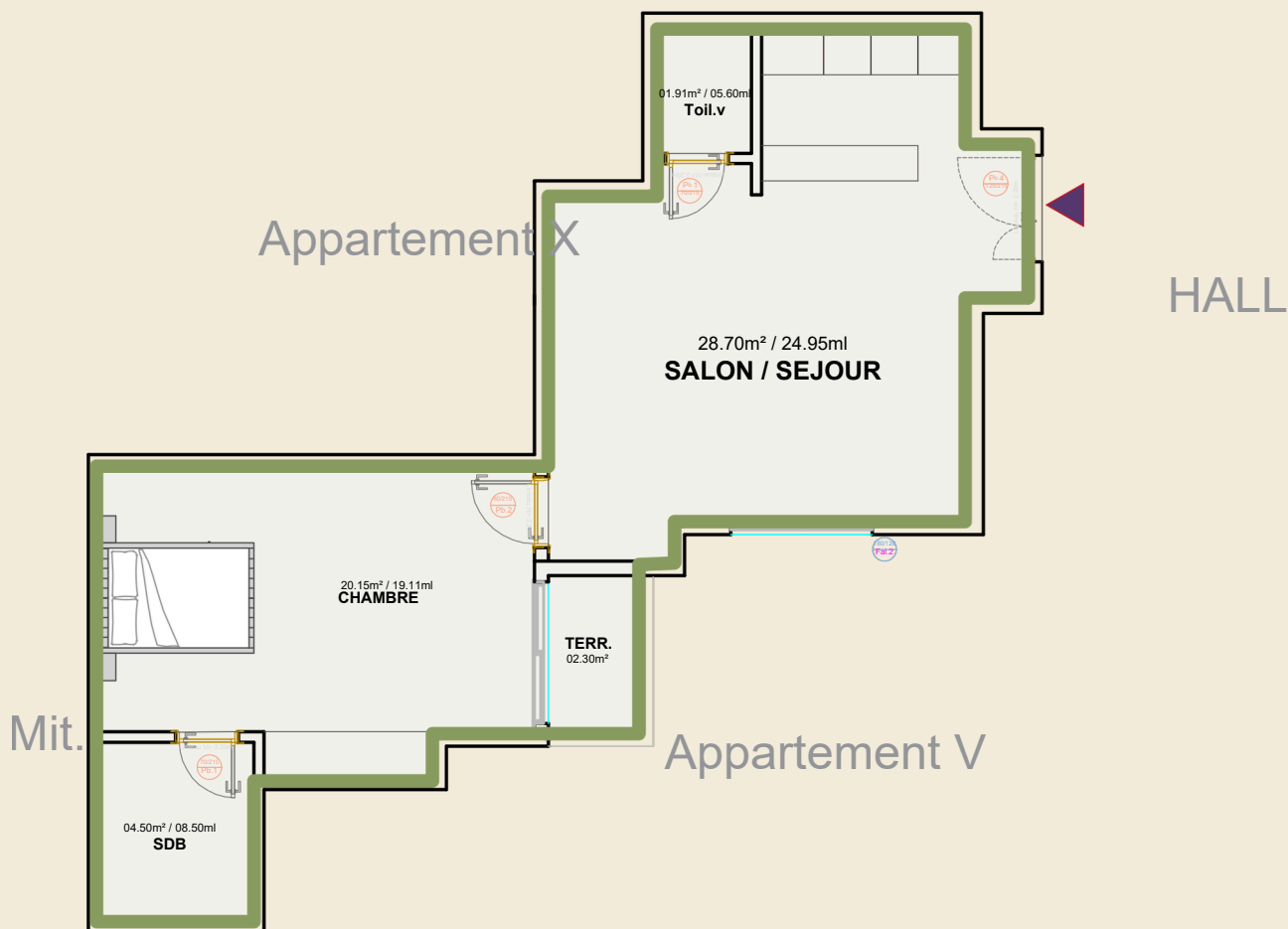


Salon/ Séjour	34.80m ²
Hall/ Espace Familial	10.65m ²
Dégagement	10.70m ²
Cuisine	11.70m ²
Toil.Visiteurs	01.91m ²
Chambre Parentale	19.70m ²
Dressing	04.10m ²
Salle de bain	05.47m ²
Chambre 1	21.90m ²
Salle d'eau	03.25m ²
Terrasse	20.00m ²

APPARTEMENT Z

Etages 2,3,4,5,6,7

TYPE F2 : 58 m²



Salon/ Séjour	28.70m ²
Toil.Visiteurs	01.91m ²
Chambre	20.15m ²
Salle de bain	04.50m ²
Terrasse	02.30m ²

APPARTEMENT X Etage 14

TYPE PENTHOUSE: 594/ 598 m²



VUE SUR PISCINE

Salon/ Séjour	90.95m ²	Chambre 2	22.55m ²
Espace Familial	31.20m ²	Salle d'eau	05.35m ²
Dégagement	48.50m ²	Chambre 3	17.30m ²
Cuisine	21.40m ²	Salle d'eau	04.30m ²
Toil.Visiteurs	04.11m ²	Chambre DOM.	07.00m ²
Chambre Parent	37.55m ²	Toil. domestique	03.50m ²
Dressing	07.55m ²	Buanderie couverte	18.55m ²
Salle de bain	07.00m ²	Terrasse	14.50m ²
Chambre 1	23.50m ²	Terrasse Privée	24.45m ²
Dressing	03.00m ²	Terrasse	195.00m ²
Salle d'eau	04.20m ²		

Des matériaux et équipements de haute qualité.

• CARRELAGE

• Carrelage sol :

- locaux secs :

- Type : Grès cérame poli (Couleur - Format 60 x 60 cm)
- Plinthe dito de dimension 8x60.

- locaux humides :

- Type : Grès cérame mate - Couleur Format mat 60 x 60 cm
- Revêtements muraux :

- locaux humides :

- Type : Faïence (Couleur - Format 30 x 60 cm)

• MENUISERIE BOIS

Porte tiercé blindée avec âme intérieure pleine à 1 vantail ouvrant à la française avec cadre en contreplaqué dense avec chambranle ajustable et arête arrondie

Des matériaux et équipements de haute qualité.



- **MENUISERIE ALUMINIUM :**

La particularité du projet réside sur le choix architectural très innovant de la menuiserie aluminium, qui vous propose des ouvertures de fenêtre et portes larges en façade des appartements.

- **MENUISERIE METALLIQUE :**

La menuiserie métallique, qui vous propose des gardes corps en inox pour les escaliers et porte coupe-feu pour le respect des normes de sécurité. Porte métallique coupe-feux /1h 30mn avec barre antipanique à 1 vantail ouvrant à l'anglaise.

Des matériaux et équipements de haute qualité.

• PLOMBERIE – APPAREILS SANITAIRES :

1) Réseau alimentation :

Le réseau alimentation sera en PEXALU testé sous pression et réceptionné par le bureau de contrôle.

L'évier de la cuisine sera inox et sa robinetterie de très bonne qualité.

2) Réseau évacuation :

Le réseau évacuation sera en PVC série évacuation et raccordé aux réseaux ONAS.

3) Salles de bain et Toilettes:

Les salles de bains et toilettes seront équipées :

• ELECTRICITE - APPAREILLAGES :

- Câblerie-filerie :
- Interrupteur :
- Appareils d'éclairage

Des matériaux et équipements de haute qualité.

- **PEINTURE :**

- **A) Peintures extérieures**

- Après exécution des travaux préparatoires tels que : brossage, rebouchage, ponçage, etc. Il sera prévu une application de deux couches de peinture de type "Latexor" ou similaire. Il sera prévu une application de :

- - 2 couches d'enduit colle,
- - 01 couche d'impression IkarFix O
- - 02 couches de peinture de type Latexor

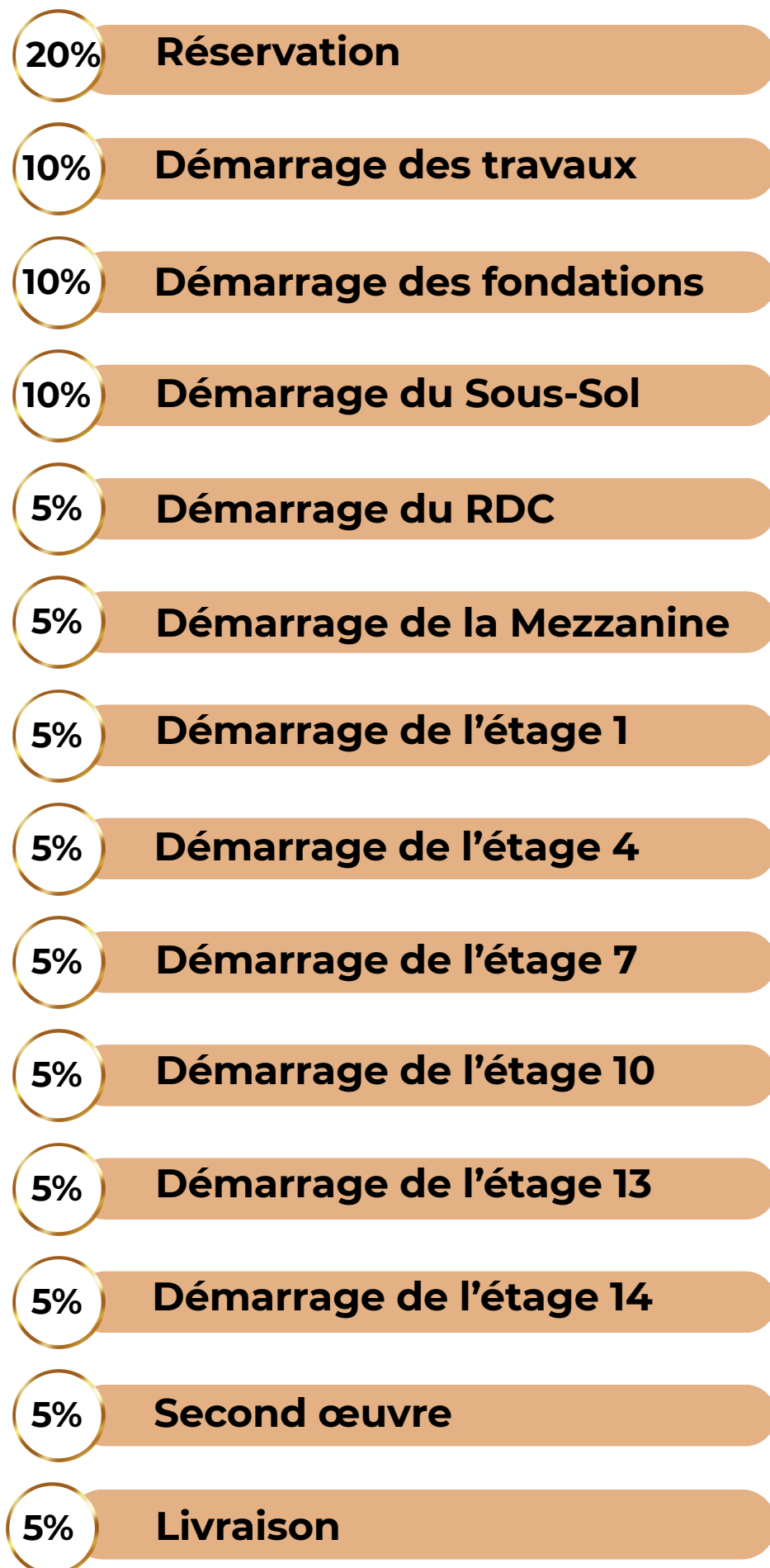
- **B) Peintures intérieures et locaux humides**

- Les peintures intérieures concernent toutes celles prévues à l'intérieur, à l'exception des menuiseries bois, menuiseries métalliques, ferronnerie, etc. Après préparations telles qu'égrenage, rebouchage, ponçage, etc.

- Il sera prévu une application de :

- - 01 couche d'impression
- - 4 couches d'enduit,
- - 2 couches de peinture de finition type Ondinéa Satin

CHRONOLOGIE DES MODALITÉS DE PAIEMENT



MODE DE PAIEMENT

VENTE EN VEFA

- **Réservation → 20%**
- **Reliquat en fonction de l'état d'avancement des travaux.**

CREDIT BANCAIRE

- **Apport de 20%**
- **Reliquat par la banque avec un taux préférentiel**

NOS PARTENAIRES



PARTENAIRES POUR LE SYNDIC



PARTENAIRES POUR LE FINANCEMENT DE L'ACQUISITION D'UN APPARTEMENT



Pour toute réservation contactez nous au :



+221 33 824 29 08 / +221 78 586 28 28



www.belelimmo.com



contact@belelimmo.com



Fann Résidence

Notaire : Office Notarial Me **Ndeye Lika BA**
Sacré Coeur VDN Villa N9436

Tél.+221 33 867 31 96 - **Fax:**+221 33 867 32 01
BP:15 895 Dakar RP - Dakar (Sénégal)



BELEL IMMO, BATISSEUR D'AVENIR